

网织红细胞计数液说明书(精简版)

免责声明：测试前请仔细阅读说明书,预试后再进行批量实验,否则由此导致的后果用户自行承担!

一、原理：

网织红细胞(Reticulocyte Ret)是一种幼稚的无核红细胞，其胞浆中仍残留有嗜碱性的核糖核蛋白痕迹，可被碱性染料在活体时染色。

二、试剂组成：

R1：网织红细胞染色贮备液 16mL×1 瓶，4℃ 保存。

R2：网织红细胞染色稀释液 60mL×1 瓶，4℃ 保存。

三、染色：

- 1、取一小试管或塑料小离心管，加入 R1 网织红细胞染色贮备液 100 μ l，再加等量全血混匀。37℃或室温孵育 15～20min，制备成 A 混合液。
- 2、取此 A 混合液 20 μ L，再加 2 倍体积 R2 网织红细胞染色稀释液 40 μ L 混匀，制备成 B 混合液。
- 3、从 B 混合液中取 3 μ L 推成薄片，待干。
- 4、不需固定或复染，直接用油镜计数。

四、计数方法：

- 1、计数 1000 个红细胞中含有多少网织红细胞，最后按百分比报告。
- 2、也可用 Miller 窥盘数 1000 个红细胞中网织红细胞(Reticulocyte Ret)的数量，最后按百分比报告。

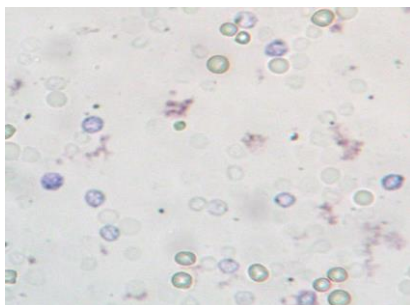
五、注意事项

注 1： **建议取样后在短时间内及时操作计数。**

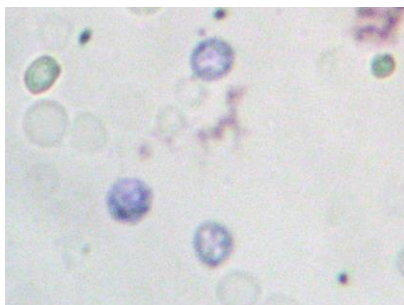
注 2：网织红细胞比一般红细胞略大，故在涂片的尾部和两边分布较多，因此在计数时要兼顾到这些区域。

注 3：点彩红细胞和脾切除后铁粒小体（Pap-penheimer 体），在本法均已计入，不能区别。

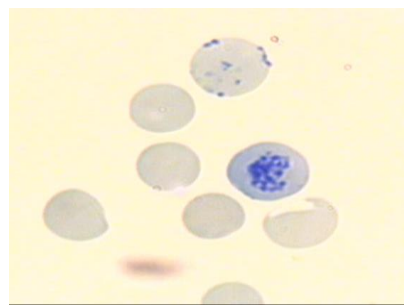
注 4：本试剂盒仅用于科研。



10×10 倍镜



10×40 倍镜



10×100 倍镜